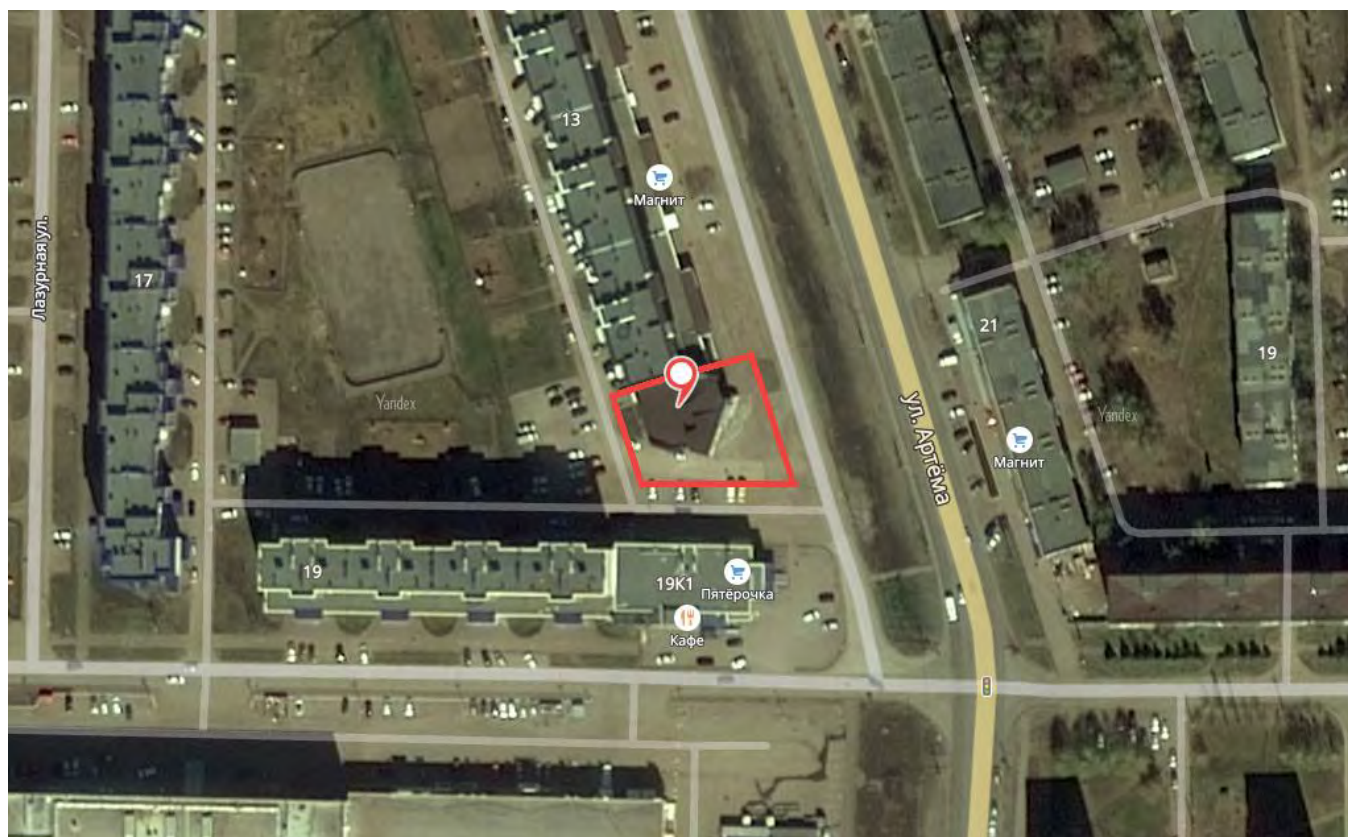


ООО «Проект Плюс»
г. Стерлитамак

**ПРОЕКТ ПЛАНИРОВКИ И МЕЖЕВАНИЯ ТЕРРИТОРИИ,
РАСПОЛОЖЕННОЙ В КАДАСТРОВОМ КВАРТАЛЕ 02:44:210801
ПО ОБЪЕКТУ: СТР-СИТИ В ГРАНИЦАХ МИКРОРАЙОНА 1
«ЗАПАДНЫЙ», МЕЖДУ МНОГОЭТАЖНЫМИ
МНОГОКВАРТИРНЫМИ ЖИЛЫМИ ДОМАМИ №13 И №19
СЕЛА МАРИИНСКИЙ СТЕРЛИТАМАКСКОГО РАЙОНА РБ»**




11/07-18/02



Стерлитамак, 2018 г.

Состав проекта

Номер тома	Обозначение	Наименование	Примечание
I часть 1	11/07-18/2 - ПП	Проект планировки территории Материалы по обоснованию.	
I часть 2	11/07-18/2 - ПП	Проект планировки территории. Основная часть.	
II	11/07-18/2 - ПМ	Проект межевания территории.	

Инв. № подл.	Подпись и дата						Инв. № подл.	11/07-18/2						
	Изм.	Кол.уч	Лист	№ док.	Подпись	Дата								
Инв. № подл.	ГИП		Гребенников				Состав проекта.	Стадия	Лист	Листов				
	Н.контр.		Алексеева					II	1					
	Разраб.		Мельникова					ООО "Проект Плюс" г. Стерлитамак						

Состав авторского коллектива и ответственных разработчиков проекта

Главный инженер проекта	Гребенников
Архитектор	М.М. Мельникова
Инженер-геодезист	В.Х. Узелков

Инв. № подл.	Подпись и дата	Взам. инв. №

Изм.	Кол.уч	Лист	№ док.	Подпись	Дата

11/07-18/2

*Общество с ограниченной ответственностью «Проект Плюс»
город Стерлитамак*

***ПРОЕКТ ПЛАНИРОВКИ И МЕЖЕВАНИЯ ТЕРРИТОРИИ,
РАСПОЛОЖЕННОЙ В КАДАСТРОВОМ КВАРТАЛЕ 02:44:210801
ПО ОБЪЕКТУ: СТР-СИТИ В ГРАНИЦАХ МИКРОРАЙОНА 1
«ЗАПАДНЫЙ», МЕЖДУ МНОГОЭТАЖНЫМИ
МНОГОКВАРТИРНЫМИ ЖИЛЫМИ ДОМАМИ №13 И №19
СЕЛА МАРИИНСКИЙ СТЕРЛИТАМАКСКОГО РАЙОНА РБ»***

I Том

Проект планировки территории

Часть 1. Материалы по обоснованию.

Пояснительная записка

11/07-18/2 – ПП

Главный инженер проекта

Архитектор проекта



Гребенников

Мельникова

2018 г.

1. Содержание

№ п/п	Наименование листа	№ листа
Часть 1. Текстовая часть.		
1.	Содержание.	2
2.	Общая часть.	3
3	Природно-климатические условия.	3
4.	Современное состояние.	4
5.	Технико-экономические показатели.	5
6.	Ссылочная литература.	6
Часть 2. Графическая часть.		
1.	Общие данные	ПП-1
2.	Фрагмент карты планировочной структуры территории поселения.	ПП-2
3.	Результат инженерных изысканий для подготовки проекта планировки территории. М 1:500.	ПП-3
4.	Схема границ зон с особыми условиями использования территории. Схема границ территорий объектов культурного наследия. М 1:500.	ПП-4

Инв. № подл.

Подпись и дата

Инв. № подл.

						11/07-18/2 - ПП					
Изм.	Кол.уч	Лист	№ док.	Подпись	Дата						
						Содержание.			Стадия	Лист	Листов
									П	2	
									ООО "Проект Плюс" г. Стерлитамак		

2. Общая часть.

Цель проекта планировки межевания территории, расположенной в кадастровом квартале 02:44:210801 по объекту: СТР-Сити в границах микрорайона 1 «Западный», между многоэтажными многоквартирными жилыми домами №13 и №19 с. Мариинский Стерлитамакского района РБ - выделение элемента планировочной структуры микрорайона, установление границ земельного участка.

3. Природно-климатические условия.

Климатический подрайон	– IV
Расчетная зимняя температура наружного воздуха	– 36°С
Расчетное значение веса снегового покрова	– 320кг/м ²
Расчетное значение ветрового давления	– 38кгс/м ²
Среднегодовая сумма осадков	– 469мм
Глубина промерзания грунтов	– 1,5 – 2,2м

В соответствии с природным и агроклиматическим зонированием территория ГО г. Стерлитамак относится к лесостепной природной зоне: теплomu с незначительной засушливостью агроклиматическому району.

Средняя месячная температура воздуха самого холодного месяца (января) составляет -12,5 °С.

Средняя месячная температура воздуха самого теплого месяца (июля) составляет +20,1°С.

Средняя из минимальных температур воздуха января составляет -16,6°С.

Средняя из максимальных температур воздуха июля составляет +26,4°С.

Среднемесячная скорость ветра изменяется от 1,9 м/с в июле и в августе, до 3,1 м/с - в январе. Среднегодовая скорость ветра составляет 2,5 м/с.

Скорость ветра, среднегодовая повторяемость превышения которой составляет 5%, равна 7 м/с.

Рельеф местности относительно ровный.

Изм.	Кол.уч	Лист	№ док.	Подпись	Дата

Изм.	Кол.уч	Лист	№ док.	Подпись	Дата

11/07-18/2 - ПП					
Лист					
3					

Лист
3

4. Современное состояние.

Выделенный участок находится в с. Мариинский Стерлитамакского района РБ. Территория сельского поселения расположена в западной части Стерлитамакского района Республики Башкортостан.

Рассматриваемый земельный участок расположен в существующей многоквартирной многоэтажной жилой застройке.

Рельеф местности относительно ровный. Абсолютные отметки рельефа изменяются от 181,16 до 182,50 метров.

Площадь земельного участка 02:44:210801:3У1 составляет 0,1044 га.

По карте градостроительного зонирования городского округа г.

Стерлитамак земельный участок находится в зоне Ж-5 - зоне для застройки многоквартирными жилыми домами от 5-ти до 9-ти этажей.

Проектное предложение по планировке территории.

В границах планируемой территории разрабатываются красные линии.

Цель проекта планировки межевания территории, расположенной в кадастровом квартале 02:44:210801 по объекту: СТР-Сити в границах микрорайона 1 «Западный», между многоэтажными многоквартирными жилыми домами №13 и №19 с. Мариинский Стерлитамакского района РБ - выделение элемента планировочной структуры микрорайона, установление границ земельного участка, на котором расположен объект капитального строительства.

Организация рельефа.

Земляные работы данным проектом планировки не предусмотрены.

Транспортные решения.

В системе транспортного обеспечения запроектированы открытые площадки (гостевые автостоянки) для парковки легковых автомобилей посетителей – 7м/м, в том числе 1м/м для МГН.

Индв. № подл.	Подпись и дата	Взам. инв. №

Изм.	Кол.уч	Лист	№ док.	Подпись	Дата	11/07-18/2 - ПП	Лист
							4

Инженерное обеспечение.

Развитие системы инженерно-технического обеспечения – не разрабатывалось.

Благоустройство.

Существующие проезды и площадки с покрытием асфальтобетона. Зеленые насаждения отсутствуют.

Противопожарные мероприятия.

При разработке проекта планировки территории были предусмотрены противопожарные мероприятия.

Проезды и подъезды пожарных машин к зданию обеспечен по твердым покрытиям.

Для обеспечения наружного пожаротушения территории на сетях водоснабжения должна быть предусмотрена установка пожарных гидрантов.

5. Технико-экономические показатели.

№ п/п	Наименование	Ед.изм.	Площадь
1	Площадь территории – всего	га	0,1044
2	Территория, подлежащая межеванию в том числе: - зона застройки	кв.м	1044

Инов. № подл.	Подпись и дата	Взам. инв. №					11/07-18/2 - ПП	Лист
			Изм.	Кол.уч	Лист	№ док.		Подпись

6. Ссылочная литература.

1. Градостроительный кодекс Российской Федерации.
2. СанПиН 2.2.1/2.1.1.1200-03 «Проектирование, строительство, реконструкция и эксплуатация предприятий, планировка и застройка населенных мест». Новая редакция.
3. РНГП РБ (Республиканские нормативы градостроительного проектирования Республики Башкортостан). Градостроительство. Планировка и застройка городских округов, городских и сельских поселений республики Башкортостан. 2015г.
4. Свод правил СП 42.13330.2011 «Градостроительство. Планировка и застройка городских и сельских поселений». Актуализированная редакция СНиП 2.07.01-89*.
5. Федеральный закон №123-ФЗ от 22 июля 2008 г. «Технический регламент о требованиях пожарной безопасности».

Инов. № подл.	Подпись и дата	Взам. инв. №						Лист
							11/07-18/2 - ПП	6
Изм.	Кол.уч	Лист	№ док.	Подпись	Дата			

Ведомость рабочих чертежей основного комплекта

Лист	Наименование	Примечание
1	Общие данные	
2	Фрагмент карты планировочной структуры территориипоселения	
3	Результат инженерных изысканий для подготовки проекта планировки территории М 1:500	
4	Схема границ зон с особыми условиями использования территории. Схема границ территорий объектов культурного наследия М 1:500	
5	План красных линий	
6	План организации улично-дорожной сети и транспортного обслуживания территории М 1:500	
7	Схема границ зон планируемого размещения объектов капитального строительства	
8	Схема размещения объектов инженерной инфраструктуры М 1:500	

Общие указания

Выделенный участок находится в с.Мариинский Стерлитамакского района РБ. Территория сельского поселения расположена в западной части Стерлитамакского района Республики Башкортостан. Рассматриваемый земельный участок расположен в существующей многоквартирной многоэтажной жилой застройки.

Цель проекта планировки и межевания территории, расположенной в кадастровом квартале 02:44:210801 по объекту: СТР-Сити в границах микрорайона 1 "Западный", между многоэтажными многоквартирными жилыми домами №13 и №19 с. Мариинский Стерлитамакского района РБ - выделение элемента планировочной структуры микрорайона, установление границ земельного участка.

Технико-экономические показатели

Наименование	Ед. изм.	Участок охранная зона водопроводной сети
Площадь земельного участка 02:44:210801:34-1	га	0,1044

Согласовано

Взам. инв. №:

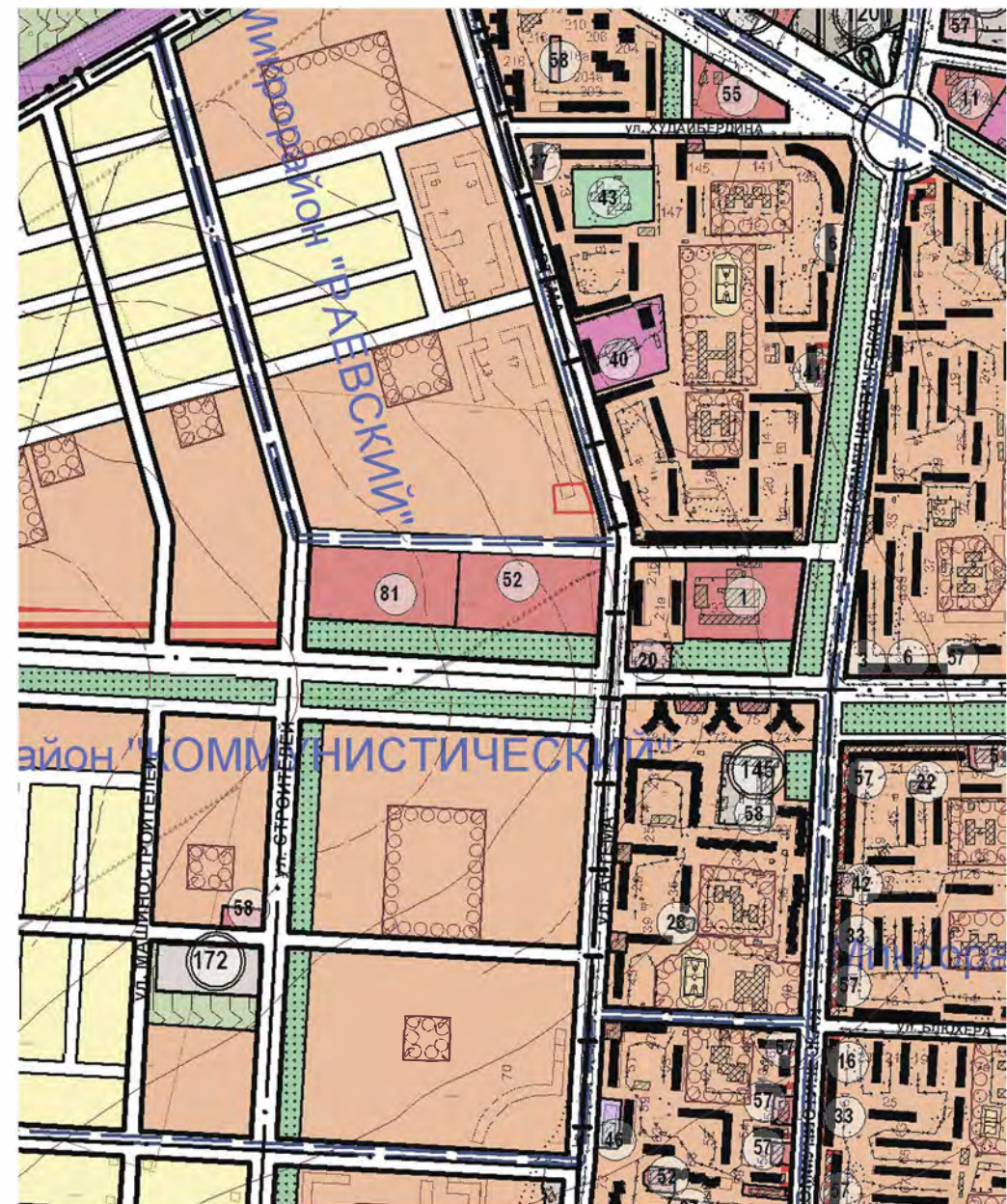
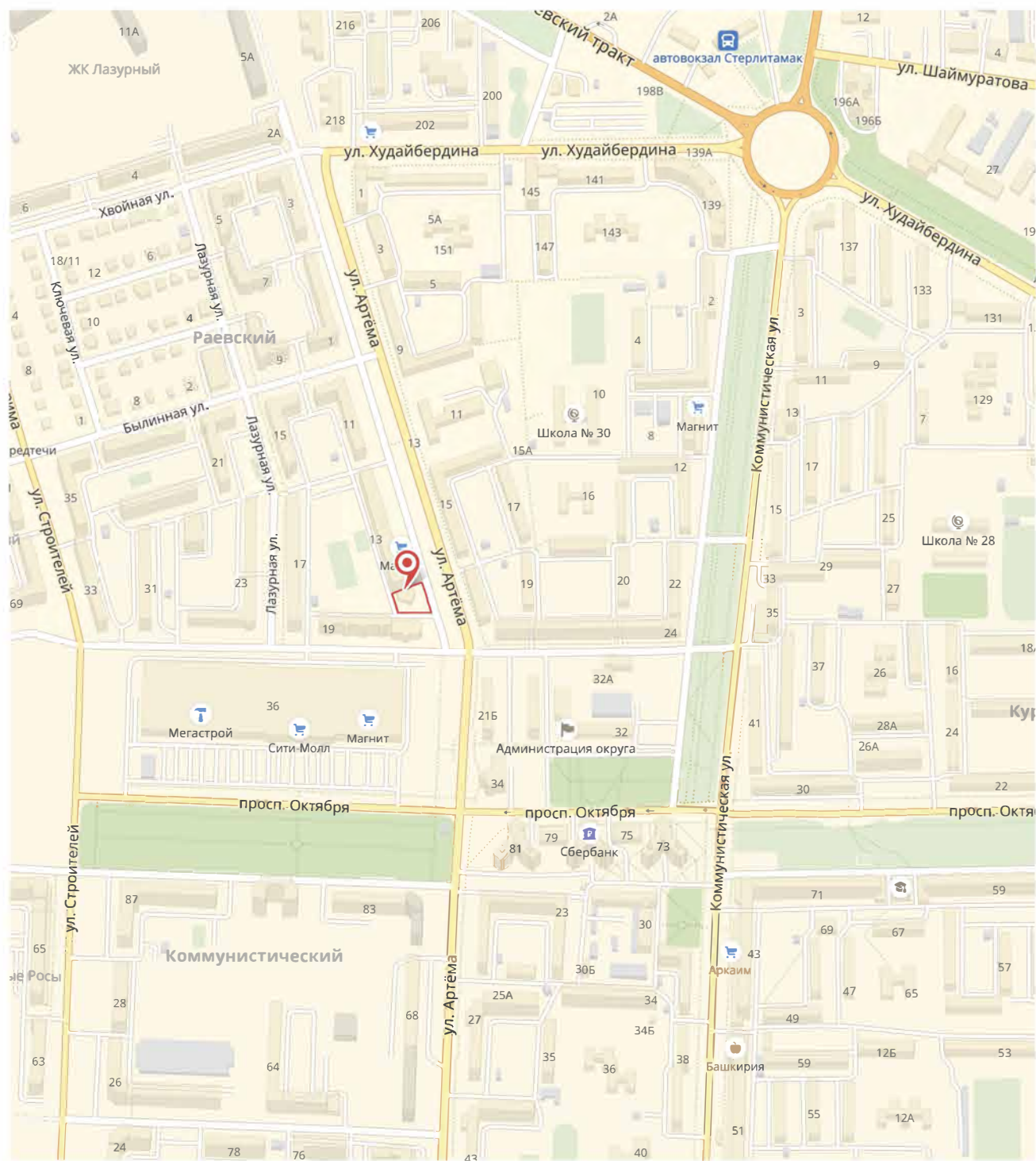
Поступил и дата

Инв. №: подл.

11/07-18/2

Проект планировки и межевания территории, расположенной в кадастровом квартале 02:44:210801 по объекту: СТР-Сити в границах микрорайона 1 "Западный", между многоэтажными многоквартирными жилыми домами №:13 и №:19 села Мариинский Стерлитамакского района РБ

Изм.	Код.уч.	Лист	№ док	Подп.	Дата	Стадия	Лист	Листов
Разраб.		Мельникова		<i>Мельникова</i>		П	1	
Провер.		Алексеева		<i>Алексеева</i>				
ГИП		Гребенников		<i>Гребенников</i>				
Н.контр.		Алексеева		<i>Алексеева</i>		Общие данные		



- ГРАНИЦЫ ЖИЛЫХ ЗОН:**
- ЗОНА ЗАСТРОЙКИ МНОГОВАРТИРНЫМИ МНОГОЭТАЖНЫМИ ДОМАМИ
 - ЗОНА ЗАСТРОЙКИ МНОГОВАРТИРНЫМИ МНОГОЭТАЖНЫМИ ДОМАМИ В ИСТОРИЧЕСКОМ ЦЕНТРЕ ГОРОДА
 - ЗОНА ЗАСТРОЙКИ МАЛОЭТАЖНЫМИ ДОМАМИ
 - ЗОНА ЗАСТРОЙКИ ИНДИВИДУАЛЬНЫМИ ЖИЛЫМИ ДОМАМИ
- ГРАНИЦА ПРОЕКТИРОВАНИЯ**
- ГРАНИЦА 1 ОЧЕРЕДИ СТРОИТЕЛЬСТВА**
- ГРАНИЦА МИКРОРАЙОНОВ**
- ГРАНИЦА ОХРАННОЙ ЗОНЫ ПАМЯТНИКОВ КУЛЬТУРНОГО НАСЛЕДИЯ**

Условные обозначения:
— - граница вновь формируемого земельного участка 02:44:210801:3У1

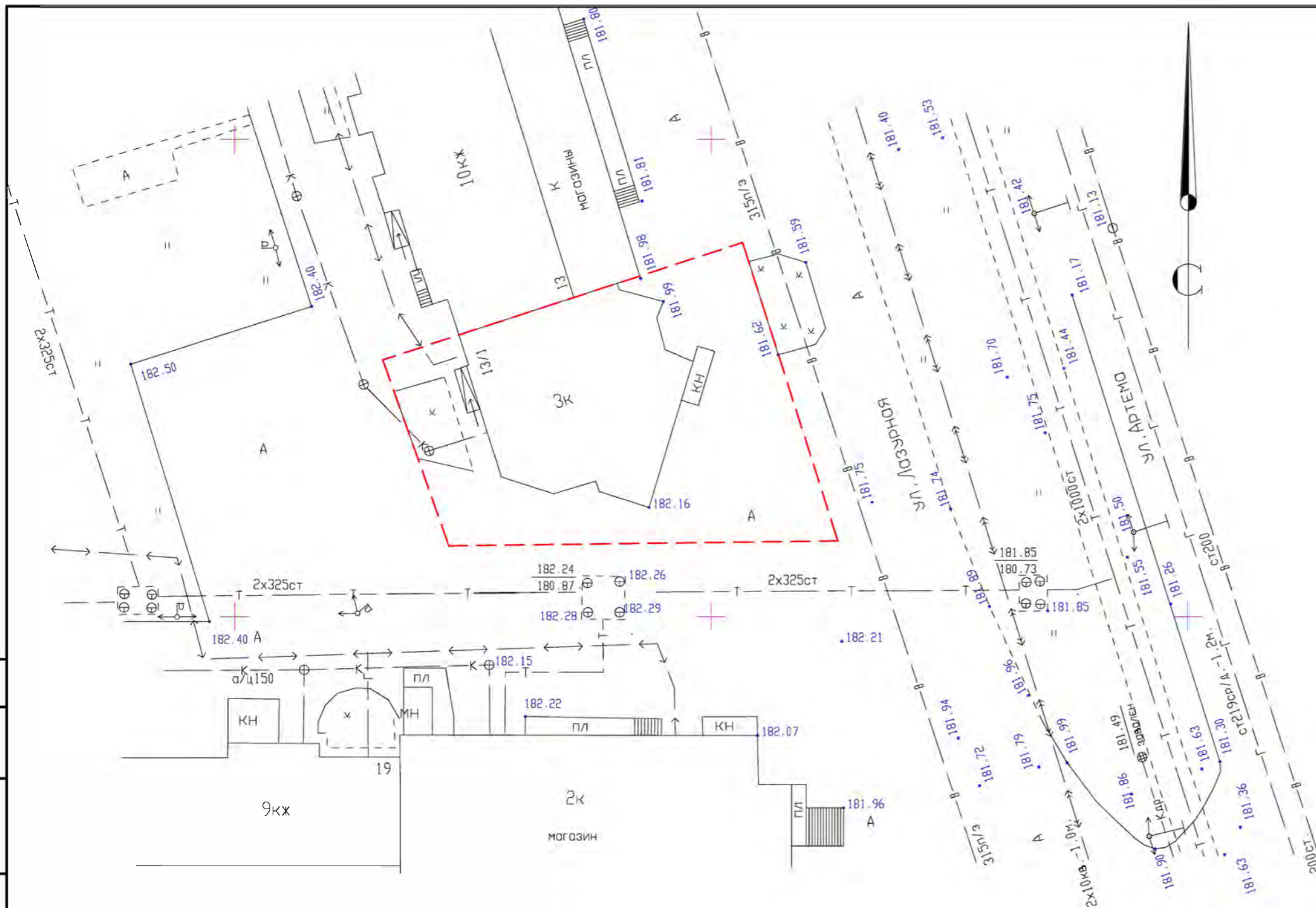
11/07-18/2					
Проект планировки и межевания территории, расположенной в кадастровом квартале 02:44:210801 по объекту: СТП-Сити в границах микрорайона 1 "Западный", между многоэтажными многоквартирными жилыми домами №13 и №19 села Мариинский Стерлитамакского района РБ					
Изм.	Кол.уч.	Лист	№ док	Погр.	Дата
Разраб.	Мельникова			<i>[Signature]</i>	
Провер.	Алексеева			<i>[Signature]</i>	
ГИП	Гребенников			<i>[Signature]</i>	
Н.контр.	Алексеева			<i>[Signature]</i>	
Фрагмент карты планировочной структуры территории поселения					
			Страница	Лист	Листов
			П	2	

Согласовано

Взам. инв. №

Подпись и дата

Инв. № подл.



Условные обозначения:

----- - граница освоения земельного участка

Согласовано

Взам инв. №:

Подпись и дата

Инв. № подл.

						11/07-18/2		
						Проект планировки и межевания территории, расположенной в кадастровом квартале 02:44:210801 по объекту СТП-Сити в границах микрорайона 1 "Западный", между многоквартирными жилыми домами №13 и №19 села Мариинский Стерлитамакского района РБ		
Изм.	Код уч.	Лист	№ док	Подп.	Дата	Стадия	Лист	Листов
Разраб.		Мельникова		<i>ММ</i>		П	3	
Провер.		Алексеева		<i>АА</i>				
ГИП		Гребенников		<i>ГГ</i>				
Н.контр.		Алексеева		<i>АА</i>		Результат инженерных изысканий для подготовки проекта планировки территории. М 1:500.		