

*Общество с ограниченной ответственностью «Проект Плюс»
город Стерлитамак*

***ПРОЕКТ ПЛАНИРОВКИ И МЕЖЕВАНИЯ ТЕРРИТОРИИ,
РАСПОЛОЖЕННОЙ В КАДАСТРОВОМ КВАРТАЛЕ 02:44:210801
ПО ОБЪЕКТУ: СТР-СИТИ В ГРАНИЦАХ МИКРОРАЙОНА 1
«ЗАПАДНЫЙ», МЕЖДУ МНОГОЭТАЖНЫМИ
МНОГОКВАРТИРНЫМИ ЖИЛЫМИ ДОМАМИ №13 И №19
СЕЛА МАРИИНСКИЙ СТЕРЛИТАМАКСКОГО РАЙОНА РБ»***

I Том

Проект планировки территории

Часть 2. Основная часть.

Пояснительная записка

11/07-18/2 – ПП

Главный инженер проекта

Архитектор проекта



Гребенников

Мельникова

2018 г.

1. Содержание

№ п/п	Наименование листа	№ листа
Часть 1. Текстовая часть.		
1.	Содержание.	2
2.	Общая часть.	3
3	Основания для разработки проекта и исходные данные.	3
4.	Характеристика участка.	3
4.1	Положение о размещении объектов капитального строительства федерального, регионального и местного значения.	4
4.2	Перечень планируемых к размещению объектов капитального строительства.	4
4.3	Характеристика планируемой территории и параметры застройки.	4
4.4	Характеристики систем социального, транспортного обслуживания и инженерно-технического обеспечения, необходимых для развития территории.	5
5.	Технико-экономические показатели.	5
6.	Прилагаемые документы.	5
7.	Ссылочная литература.	6
Часть 2. Графическая часть.		
1.	План красных линий М 1:500	ПП-5
2.	План организации улично-дорожной сети и транспортного обслуживания территории. М 1:500.	ПП-6
3.	Схема границ зон планируемого размещения объектов капитального строительства М 1:500	ПП-7
4.	Схема размещения объектов инженерной инфраструктуры. М 1:500.	ПП-8

Инв. № подл.	
Подпись и дата	
Инв. № подл.	

						11/07-18/2 - ПП						
Изм.	Кол.уч	Лист	№ док.	Подпись	Дата							
							Стадия	Лист	Листов			
						Содержание.	П	2				
						ООО "Проект Плюс" г. Стерлитамак						

5. Техничко-экономические показатели.

№ п/п	Наименование	Ед.изм.	Площадь
1	Площадь территории – всего	га	0,1044
2	Территория, подлежащая межеванию в том числе: - зона застройки	кв.м	1044

6. Прилагаемые документы.

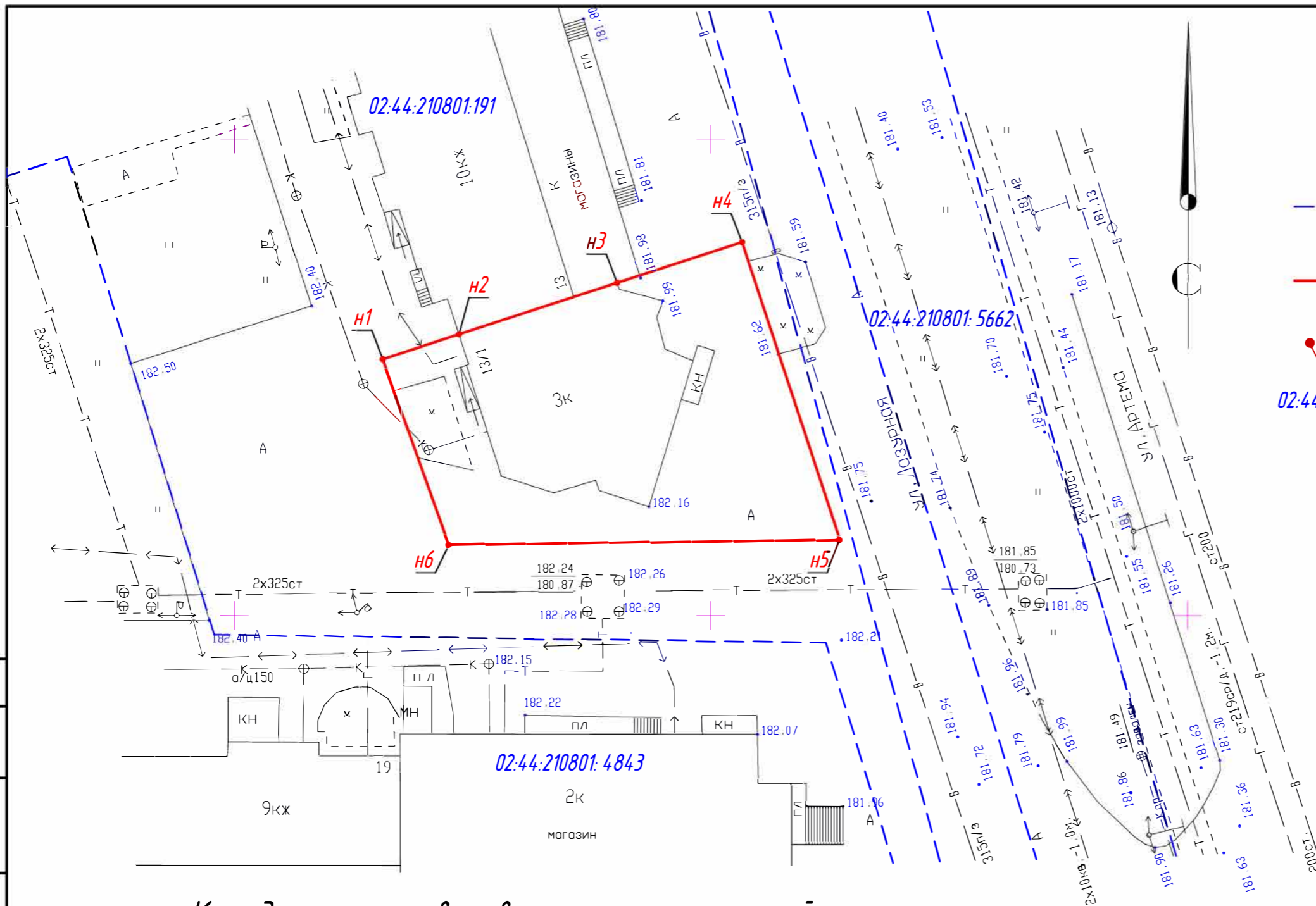
1. Постановление №297 от 10 июля 2018г. о разработке проекта межевания территории, расположенной в кадастровом квартале 02:44:210:801 по объекту: СТР-Сити в граница микрорайона 1 «Западный», между многоэтажными многоквартирными жилыми домами №13 и №19 села Мариинский Стерлитамакского района Республики Башкортостан.
2. Техническое задание на проектирование.

Инв. № подл.	Подпись и дата	Взам. инв. №							Лист
			11/07-18/2 - ПП						5
Изм.	Кол.уч	Лист	№ док.	Подпись	Дата				

7. Ссылочная литература.

1. Градостроительный кодекс Российской Федерации.
2. СанПиН 2.2.1/2.1.1.1200-03 «Проектирование, строительство, реконструкция и эксплуатация предприятий, планировка и застройка населенных мест». Новая редакция.
3. РНГП РБ (Республиканские нормативы градостроительного проектирования Республики Башкортостан). Градостроительство. Планировка и застройка городских округов, городских и сельских поселений республики Башкортостан. 2015г.
4. Свод правил СП 42.13330.2011 «Градостроительство. Планировка и застройка городских и сельских поселений». Актуализированная редакция СНиП 2.07.01-89*.
5. Федеральный закон №123-ФЗ от 22 июля 2008 г. «Технический регламент о требованиях пожарной безопасности».

Инв. № подл.	Подпись и дата	Взам. инв. №					11/07-18/2 - ПП	Лист
								6
Изм.	Кол.уч	Лист	№ док.	Подпись	Дата			



Условные обозначения:

- - граница существующих земельных участков;
- - красная линия, граница испрашиваемого земельного участка;
- **H1** - точка поворота;
- 02:44:210801:191 - кадастровый номер сформированного участка

Координаты углов поворота красных линий

Участок 34-1

№ точки	Координаты		Длина
	X	Y	
H1	536027,03	1357565,92	8,00
H2	536029,51	1357573,53	30,37
H3	536035,83	1357592,90	11,00
H4	536039,24	1357603,36	33,00
H5	536007,87	1357613,59	41,47
H6	536038,01	1357572,12	20,00
			S = 1044 м²

						11/07-18/2		
						Проект планировки и межевания территории, расположенной в кадастровом квартале 02:44:210801 по объекту: СТР-Сити в границах микрорайона 1 "Западный", между многоквартирными многоквартирными жилыми домами №13 и №19 села Маршинский Стерлитамакского района РБ		
Изм.	Код уч.	Лист	№ док	Подп.	Дата	Стадия	Лист	Листов
Разраб.		Мельникова				П	5	0
Провер.		Алексеева						
ГИП		Гребенников						
Н.контр.		Алексеева				ООО "ПРОЕКТ-ПЛЮС" 2018 г.		
План красных линий М 1:500								


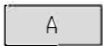



Согласовано

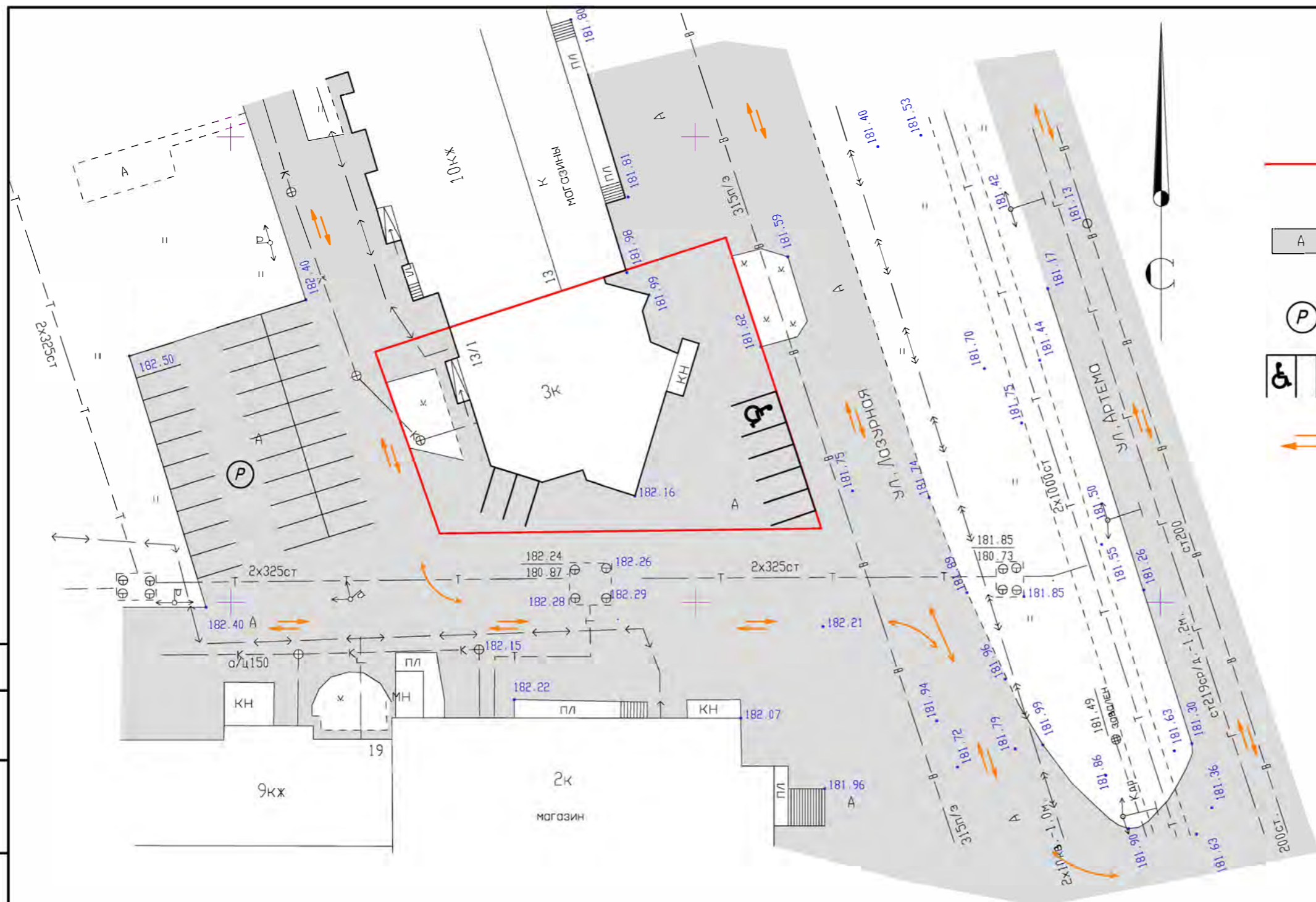
Взам. инв. №:

Получить и дата

Инв. № подл.

Условные обозначения :

-  - красная линия, граница испрашиваемого земельного участка;
-  - существующее асфальтовое покрытие
-  - существующая парковка;
-  - проектируемое парковочное место, в том числе для МГН;
-  - направление движения машин





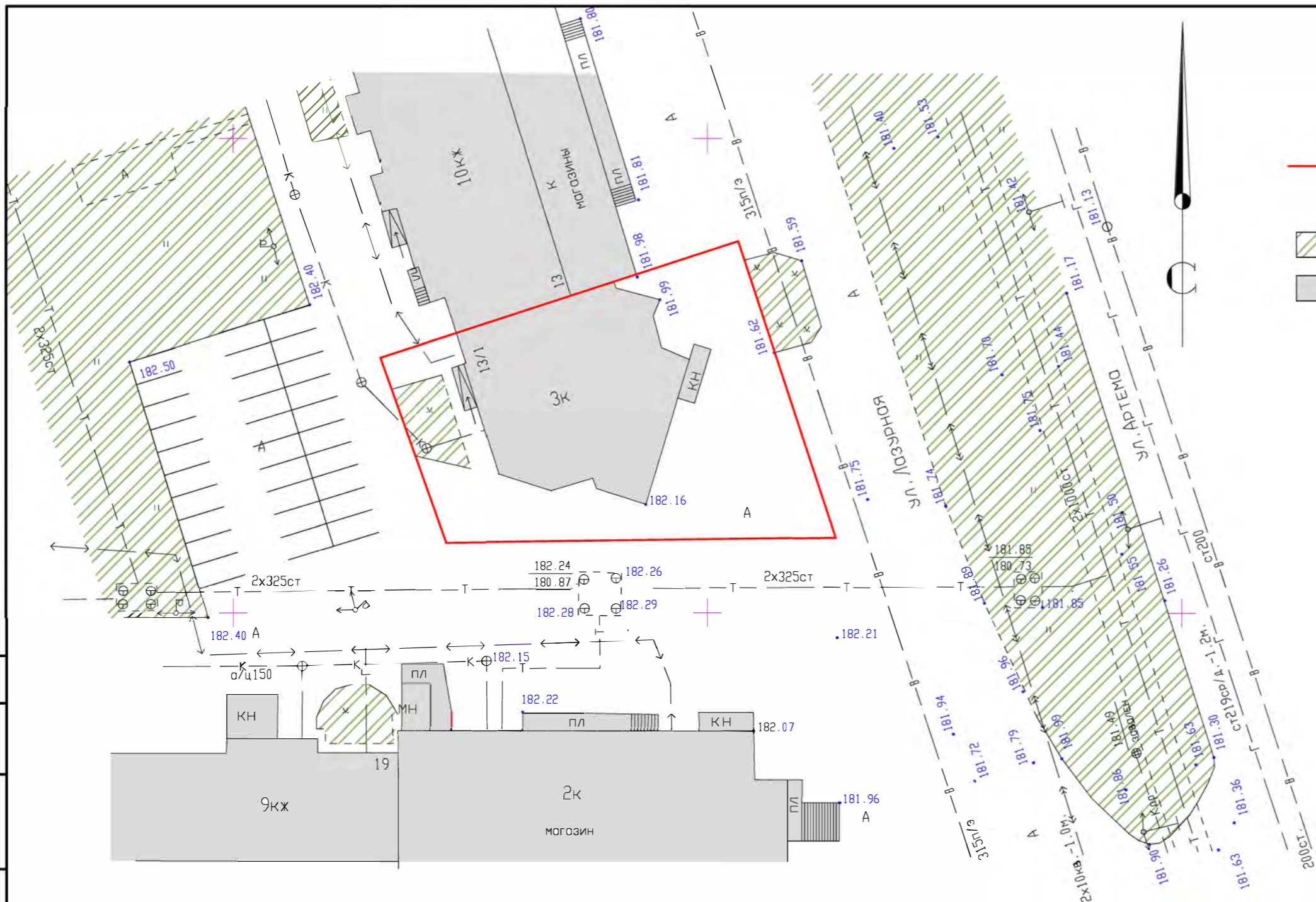
Согласовано

Инд. № подл.	Подпись и дата	Взам. инв. №

11/07-18/2					
Проект планировки и межевания территории, расположенной в кадастровом квартале 02:44:210801 по объекту СТР-Сити в границах микрорайона 1 "Западный", между многоквартирными многоквартирными жилыми домами №13 и №19 села Мариинский Стерлитамакского района РБ					
Изм.	Код.уч.	Лист	№ док	Подп.	Дата
Разраб.	Мельникова			<i>Мельникова</i>	
Провер.	Алексеева			<i>Алексеева</i>	
ГИП	Гребенников			<i>Гребенников</i>	
Н.контр.	Алексеева			<i>Алексеева</i>	
					Стадия
					Лист
					Листов
					П
					6
					0
План организации улично-дорожной сети и транспортного обслуживания территории					ООО "ПРОЕКТ-ПЛУС" 2018 г.

Условные обозначения :

- - красная линия, граница испрашиваемого земельного участка;
-  - зона существующего озеленения;
-  - зона существующей многоэтажной многоквартирной жилой застройки;



Согласовано

Взам. инв. №:

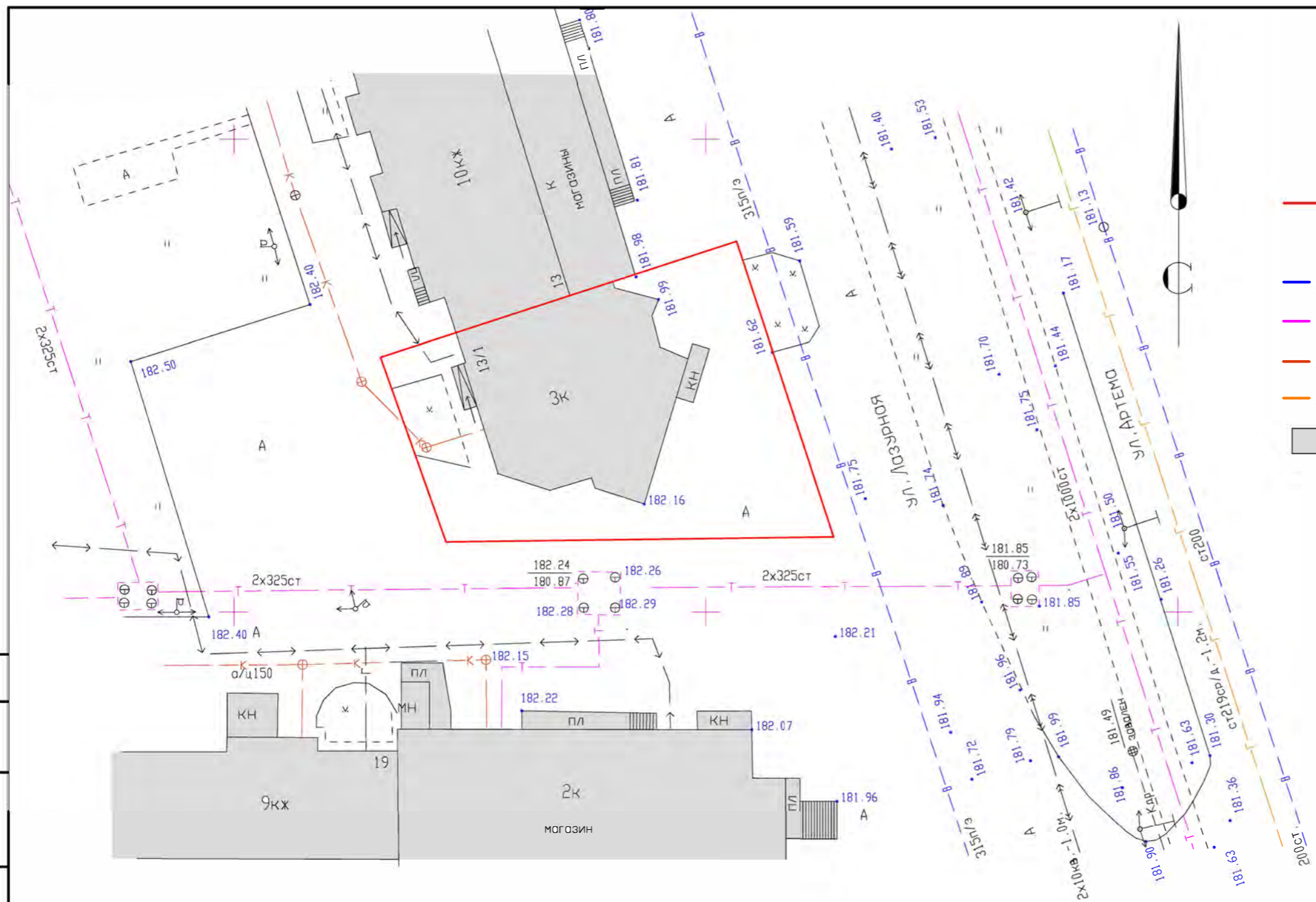
Подпись и дата

Инв. № подл.

					11/07-18/2		
					Проект планировки и межевания территории, расположенной в кадастровом квартале 02:44:210801 по объекту СТП-Сити в границах микрорайона 1 "Западный", между многоэтажными многоквартирными жилыми домами №:13 и №:19 села Мариинский Стерлитамакского района РБ		
Изм.	Код.уч.	Лист № док.	Подп.	Дата	Стадия	Лист	Листов
Разраб.		Мельникова	<i>Мельникова</i>		П	7	0
Провер.		Алексеева	<i>Алексеева</i>				
ГИП		Гребенников	<i>Гребенников</i>				
Н.контр.		Алексеева	<i>Алексеева</i>		Схема границ зон планируемого размещения объектов капитального строительства		

Условные обозначения :

- - красная линия, граница испрашиваемого земельного участка;
- в — - существующий водопровод;
- Т — - существующая теплотрасса;
- К — - существующая канализация;
- Г — - существующий газопровод;
- существующая застройка;



Согласовано

Инв. № подл.	Подпись и дата	Взам. инв. №

11/07-18/2					
Проект планировки и межевания территории, расположенной в кадастровом квартале 02:44:210801 по объекту СТП-Сити в границах микрорайона 1 "Западный", между многоквартирными многоквартирными жилыми домами №13 и №19 села Мариинский Стерлитамакского района РБ					
Изм.	Код. уч.	Лист № док.	Подп.	Дата	Стадия
Разраб.	Мельникова		<i>Мельникова</i>		Лист
Провер.	Алексеева		<i>Алексеева</i>		Листов
ГИП	Гребенников		<i>Гребенников</i>		П 8 0
Н.контр.	Алексеева		<i>Алексеева</i>		ООО "ПРОЕКТ-ПЛУС"
Схема размещения объектов инженерной инфраструктуры М 1: 500					
2018 г.					