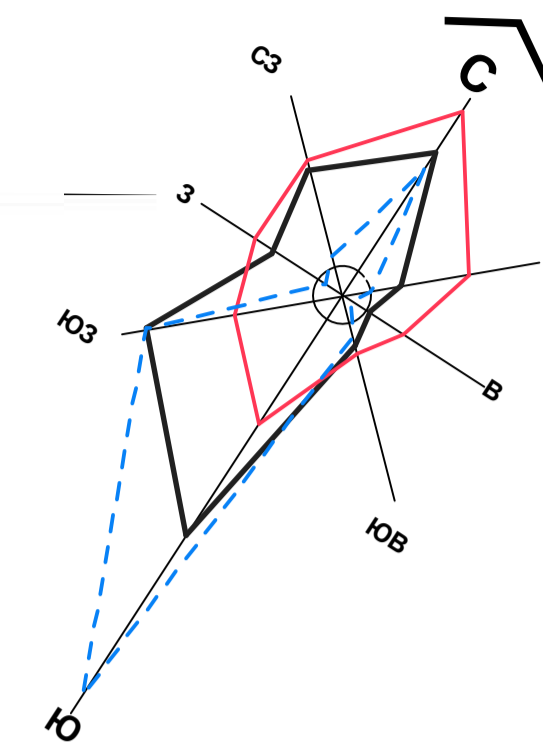


Схема расположения по публичной кадастровой карте с особыми условиями использования территории
сельского поселения Отрадовский Стерлитамакского района. М 1:1000



Рассматриваемый
земельный участок

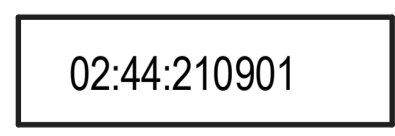
Условные обозначения:



Границы существующих земельных участков

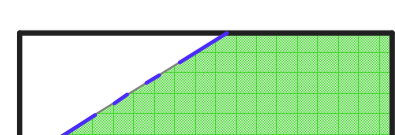


Границы земельного участка с кадастровым номером 02:44:210901.3129



02:44:210901

Кадастровый номер квартала



Границы охранных зон существующих сетей электроснабжения

| | | | | | | | | | |
|------------|------|------|--------|-------|------|---|---|------|--------|
| | | | | | | 31/05-018-ПМ | | | |
| | | | | | | РБ, район Стерлитамакский, с/с Отрадовский, 0,1 км автодороги Стерлитамак-Стерлибашево | | | |
| Изм. | Кол. | Лист | Недок. | Подп. | Дата | Проект межевания на земельный участок с кадастровым номером 02:44:210901.3129 Основная часть | Стадия | Лист | Листов |
| ГИП | | | | | | | | 1 | |
| Архитектор | | | | | | Схема расположения по публичной кадастровой карте с особыми условиями использования территории сельского поселения Отрадовский Стерлитамакского района. М1:1000 | ООО "ПромТехПрогресс" г. Стерлитамак | | |
| Н.контр. | | | | | | | | | |

Согласовано

Взам. инв.

Подп. и дата