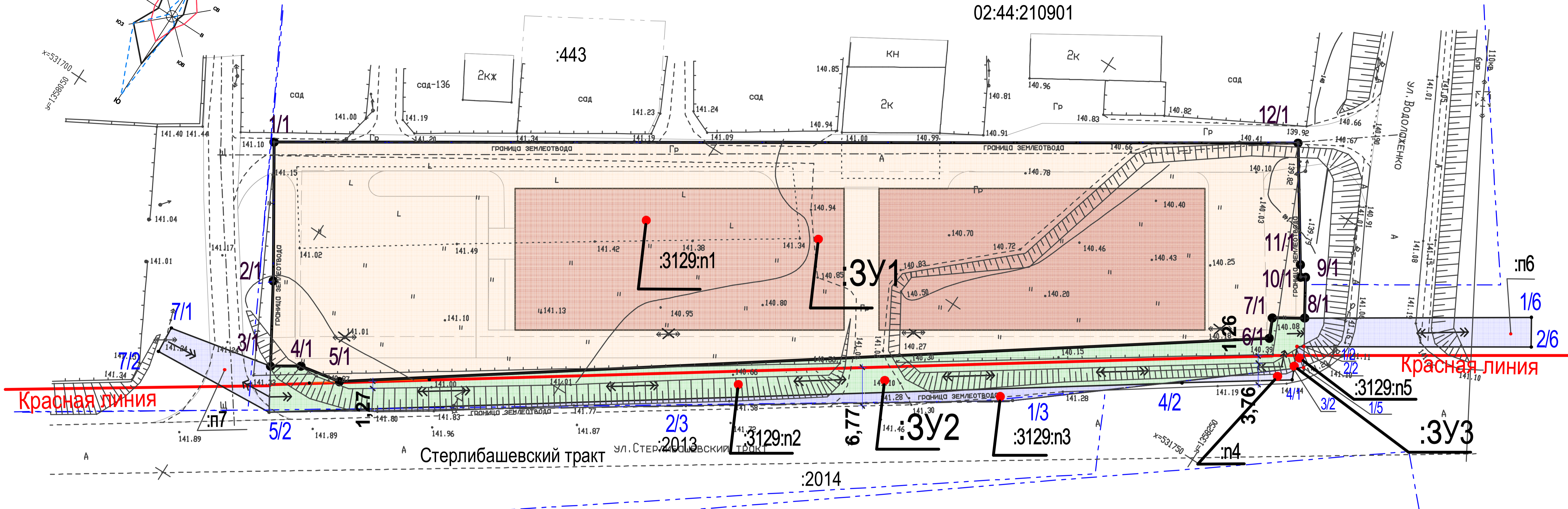


План формирования земельных участков. М 1:500

02:44:210901



Ведомость координат для земельного участка 3У 1

(зем.уч. 02:44:210901:3129 с вычетом охранной зоны для проектируемой подземной линии электроснабжения)

№ точки	Координаты	
	X	Y
:3У1 1/1	531709,06	1358084,85
2/1	531688,60	1358097,97
3/1	531675,83	1358105,71
4/1	531678,76	1358110,18
5/1	531680,14	1358117,30
6/1	531775,25	1358249,65
7/1	531778,53	1358248,16
8/1	531781,61	1358252,91
9/1	531787,66	1358249,17
10/1	531787,19	1358248,45
11/1	531789,03	1358247,22
12/1	531806,64	1358235,24

Площадь участка :3129:n1= 6830 м²

Ведомость координат для земельного участка 3У 2

(земли общего пользования-охранная зона проектируемой подземной линии электроснабжения)

№ точки	Координаты	
	X	Y
:3У2 3/1	531675,83	1358105,71
4/1	531678,76	1358110,18
5/1	531680,14	1358117,30
6/1	531775,25	1358249,65
7/1	531778,53	1358248,16
8/1	531781,61	1358252,91
1/2	531777,35	1358255,54
2/2	531776,68	1358254,51
3/2	531773,09	1358256,16
4/2	531758,89	1358238,96
5/2	531668,92	1358109,90
Площадь участка :3129:n2 = 1122,7 м ²		
1/6	531803,34	1358286,12
2/6	531798,98	1358288,94
1/2	531777,35	1358255,54
8/1	531781,61	1358252,91
Площадь участка :n6 = 202,6 м ²		

Площадь участка : 3У 2 = 1468,3 м²

Ведомость координат для земельного участка 3У 3

(земли общего пользования)

№ точки	Координаты	
	X	Y
1/2	531777,35	1358255,54
1/5	531774,19	1358257,50
3/2	531773,09	1358256,16
2/2	531776,68	1358254,51
Площадь участка :3129:n5 = 5,5 м ²		
4/2	531758,89	1358238,96
1/3	531741,54	1358217,95
2/3	531709,63	1358170,45
5/2	531668,92	1358109,90
Площадь участка :3129:n3 = 173 м ²		

Площадь участка 178,5 м²

31/05-018-ПМ

РБ, район Стерлитамакский, с/с Отрадовский, 0,1 км автодороги Стерлитамак-Стерлибашево

Изм.	Кол.	Лист	Недок.	Подп.	Дата	Проект межевания на земельный участок с кадастровым номером 02:44:210901:3129 Основная часть	Стадия	Лист	Листов
ГИП							2		
Архитектор						План формирования земельных участков. М 1:500	ООО "ПромТехПрогресс" г. Стерлитамак		
Н.контр.									